

TG A CHYFRIFIADURON

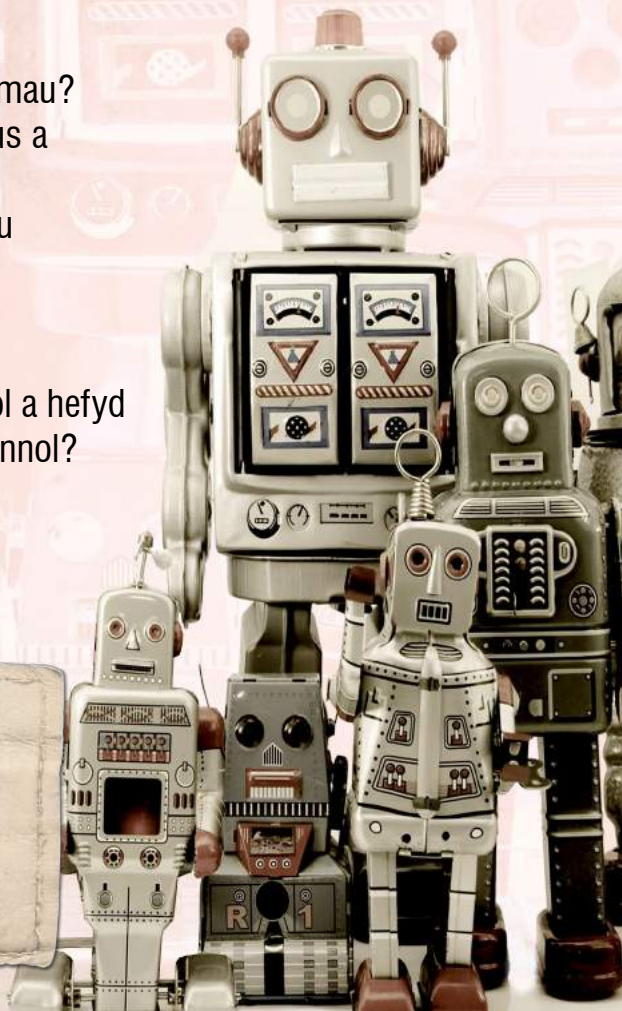
Un o'r diwydiannau sy'n tyfu gyflymaf yn y byd —
busnes byd-eang

Wyt TI...?

- ✓ yn dda am ddatrys problemau?
- ✓ yn gallu meddwl yn drefnus a rhesymegol?
- ✓ yn amyneddgar ac yn gallu dyfalbarhau?
- ✓ yn frwd dros dechnoleg a meddalwedd newydd?
- ✓ yn chwaraewr tîm rhagorol a hefyd yn gallu gweithio'n annibynnol?
- ✓ yn gyfathrebwr rhagorol?

... Gallai fod yn yrfa
ddelfrydol i TI!

Dysga **IAITH** arall
i sicrhau swydd gyda
busnes byd-eang



Sut?

Ystyria'r posibiladau:

- ✓ Astudio Mathemateg (hyn yn arbennig o bwysig), Busnes, y Gwyddorau ac Iaith at Safon Uwch
- ✓ Gael profiad ymarferol - ysgrifennu dy raglenni/gwefan/app dy hun neu lunio dy beiriannau dy hun
- ✓ Ymgeisio am brentisiaeth neu brofiad gwaith gyda chwmni lleol, cenedlaethol neu ryngwladol
- ✓ Ieithoedd ar-lein - defnyddir Tsieinëeg a Sbaeneg yn gynyddol ar y rhyngwyd

Ystyria ieithoedd:

“Mae meddu ar brofiad rhyngwladol yn hanfodol. Pan rydym yn cyflogi pobl, rydym yn chwilio am rywun sydd â'r profiad hwnnw, gan eu bod nhw'n tueddu i fod yn barod i symud yn ein busnes byd-eang. Mae Microsoft yn cyflogi nifer o fyfyrwyr a fu'n rhan o'r cynllun Erasmus gan fod profiad rhyngwladol yn nodwedd amlwg iawn ar CV. Mae rhywun sydd wedi astudio ieithoedd neu sy'n ymddiddori'n frwd mewn ieithoedd yn gyfathrebu da, ac mae hynny'n rhan hanfodol o weithio yn y diwydiant hwn.”

- Steve Beswick, Microsoft UK

Eisiau rhagor o wybodaeth? Cymer olwg ar y rhain:

Cyngor ar hyfforddiant a gyrfaedd ym maes cyfrifiadurol –

- Sefydliad Siartredig TG (BCS)
www.bcs.org
- Chwiliwch wefan Gyrfaoedd Cymru am swyddogaethau fel: Peiriannydd Isadeiledd TG, Rheolwr Gwerthu TG, Datblygwr Gemau Cyfrifiadurol neu Raglennydd:
www.careerswales.gov.wales/job-information/
- www.prospects.ac.uk/job-profiles/browse-sector/information-technology
- <https://nationalcareers.service.gov.uk/job-categories/computing-technology-and-digital>

Cyngor ar y cam nesaf –

- www.ucas.com
- <https://gyrfacymru.llyw.cymru/>

Cyngor ar ieithoedd –

- www.routesintolanguagescymru.co.uk
- www.wales.britishcouncil.org
- www.whystudylanguages.ac.uk
- www.europa.eu/languages
- www.hwb.gov.wales/cwricwlwm-i-gymru/ieithoedd-llythrennedd-a-chyfathrebu
- www.porth.ac.uk/cy/collection/botwm-y-byd

Llwybrau at Ieithoedd Cymru | Routes into Languages Cymru

www.routesintolanguagescymru.co.uk | info@routesintolanguagescymru.co.uk

Yr wybodaeth yn gywir pan aed i'r wasg; Mai 2020. Gwnaed pob ymdrech i sicrhau fod yr wybodaeth uchod yn gyflawn a chywir pan aed i'r wasg, ond nid yw Llwybrau at Ieithoedd Cymru yn gwarantu digonolrwydd, cywirdeb na chyfanrwydd yr wybodaeth uchod, nac yn derbyn unrhyw atebolrwydd a ail godi yn sgil unrhyw anghywirdeb neu esgeulustod os defnyddir yr wybodaeth hon neu os dibynnir arni fel tystiolaeth.